

8ª JORNADA DE INFORMACIÓN Y PARTICIPACIÓN PÚBLICA:

2021 AÑO DE TRANSICIÓN. RETOS EN EL FUTURO DE LOS REGISTROS RETC/PRTR. PUBLICACIÓN DE LOS DATOS 2020

SESIÓN 2

MÁS INFORMACIÓN Y NOVEDADES EN PRTR-ESPAÑA

Equipo Técnico PRTR-España

Correo electrónico: info@prtr-es.com

A.T. MINISTERIO PARA LA TRANSICIÓN ECOLÓGICA Y RETO DEMOGRÁFICO

Más información en PRTR-España

Información datos administrativos

Nivel INSTALACIÓN ► AAI

Más información en PRTR-España

datos administrativos + temáticos



Datos de la "planta" GIC

Importados Inicio EU Registry Data Re... Diccionarios PRENSA Visor cart

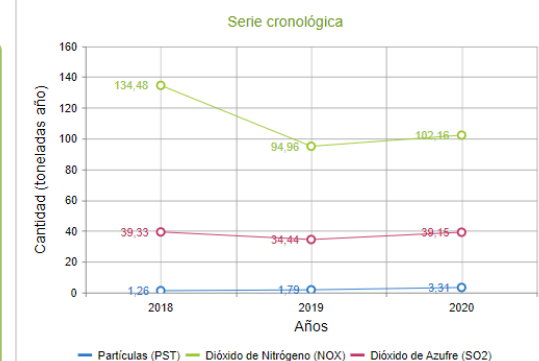
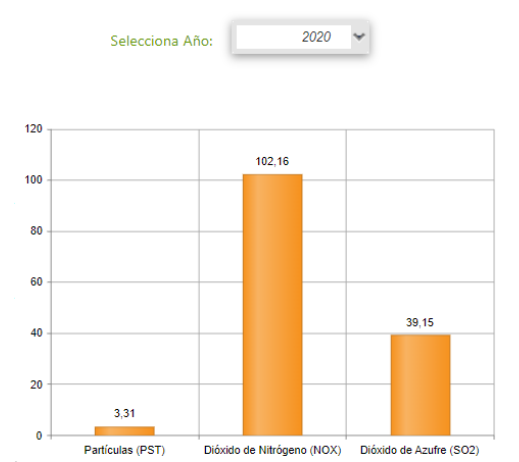
COMPLEJO INDUSTRIAL INSTALACION PLANTAS (8)

CT GRANADILLA II CTCC GRANADILLA-END I-1 CTCC GRANADILLA-END I-2

Cod. 'EU-Registry': 001983003 PART
Nombre: CTCC GRANADILLA-END I-2
Latitud: 28,122180 Longitud: -16,573048
Estado: En funcionamiento
Tipo Planta: Grandes instalaciones de combustión (GIC)
Potencia térmica nominal (en MWth): 227.350006103516
Tipo de instalación de combustión: Turbina de gas
Sector: Generación de energía



Emisiones :Nox, SO2, PST



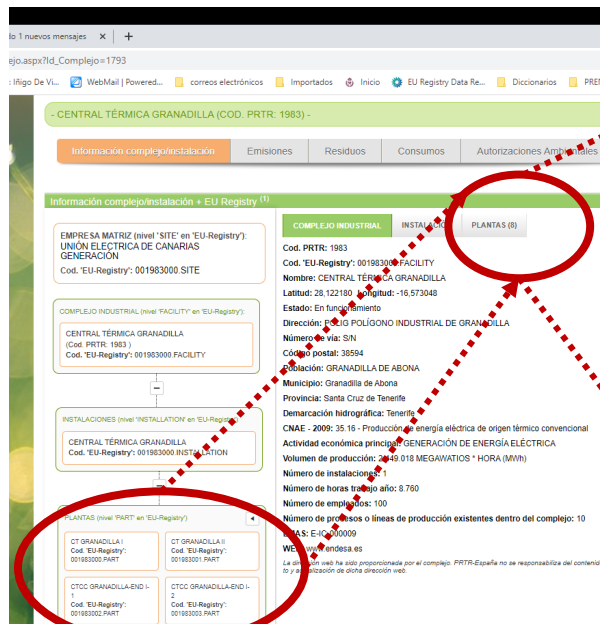
Fuente de datos: PRTR-España

Más información en <https://prtr-es.es/>

Más información en PRTR-España

Información datos administrativos

Nivel PLANTA  WI & CO-WI



Información complejo/instalación + EU Registry (1)

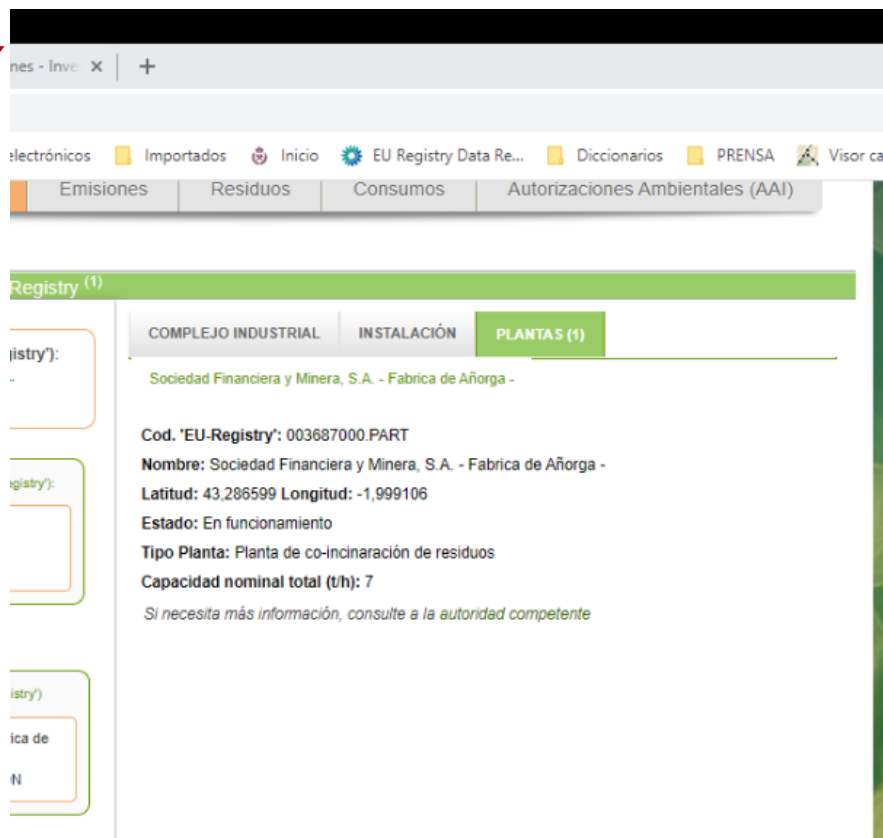
EMPRESA MATRIZ (nivel 'SITE' en 'EU-Registry'): UNIÓN ELÉCTRICA DE CANARIAS GENERACIÓN
Cod. 'EU-Registry': 001983000 SITE

COMPLEJO INDUSTRIAL (nivel 'FACILITY' en 'EU-Registry'): CENTRAL TÉRMICA GRANADILLA (Cod. PRTR: 1983)
Cod. 'EU-Registry': 001983000 FACILITY

INSTALACIONES (nivel 'INSTALLATION' en 'EU-Registry'): CENTRAL TÉRMICA GRANADILLA (Cod. 'EU-Registry': 001983000 INSTALLATION)

PLANTAS (nivel 'PART' en 'EU-Registry')

CT GRANADILLA I Cod. 'EU-Registry': 001983001 PART	CT GRANADILLA II Cod. 'EU-Registry': 001983001 PART
CTCC GRANADILLA-END I-1 Cod. 'EU-Registry': 001983002 PART	CTCC GRANADILLA-END I-2 Cod. 'EU-Registry': 001983002 PART



Registry (1)

COMPLEJO INDUSTRIAL | INSTALACIÓN | **PLANTAS (1)**

Sociedad Financiera y Minera, S.A. - Fabrica de Añorga -

Cod. 'EU-Registry': 003687000.PART
Nombre: Sociedad Financiera y Minera, S.A. - Fabrica de Añorga -
Latitud: 43,286599 Longitud: -1,999106
Estado: En funcionamiento
Tipo Planta: Planta de co-incineración de residuos
Capacidad nominal total (t/h): 7
Si necesita más información, consulte a la autoridad competente

M^a Teresa Palomar Nieto

Correo electrónico: tpalomar@miteco.gob.es

Jefa de Servicio, Área de Sostenibilidad Industrial

MINISTERIO PARA LA TRANSICIÓN ECOLÓGICA Y RETO DEMOGRÁFICO

Novedades en PRTR-España

PLAN ESTADÍSTICO NACIONAL (PEN)

PRTR-España, pendiente de dictamen para su inclusión en el **PEN 2021-2024**, en la operación estadística **23099**.

Y en el Inventario de Operaciones Estadística (IOE) **8115**.

Dictamen de PRTR-España: **13 de octubre de 2021** ante el Consejo Superior de Estadística.

Evaluaran PRTR-España 2 organismos: Facultad de Ciencias Naturales y la DG de Estadísticas Agrarias, Medio Ambiental y Financieras del Instituto Nacional de Estadística (INE).

Plazo para obtener dictamen **45 días**. Posibilidad de hacer recomendaciones de mejora para PRTR-España.

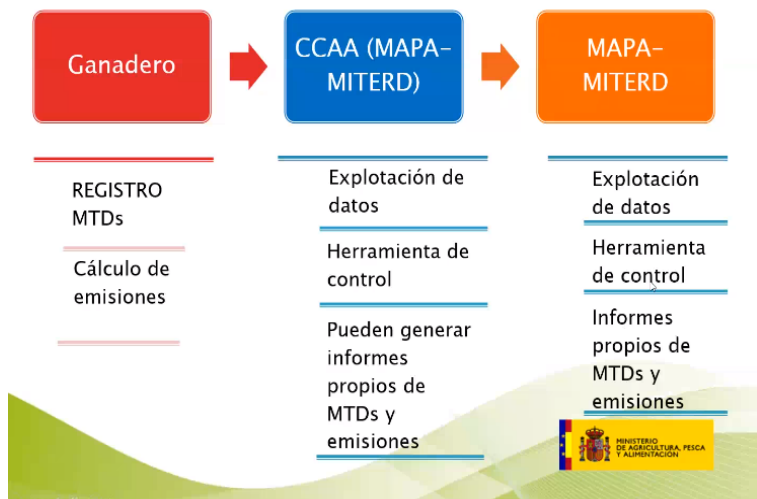
Implicaciones de PRTR-España dentro del PEN.

- Importancia como **operación estadística** y **reconocimiento** como inventario medioambiental utilizado por la AGE, CCAA, industria, ONG y público en general.
- Cumplir con el **código de buenas prácticas**.
- Plazos de recogida, depuración y validación de la información. Pruebas de consistencias, etc.
- Hito a nivel nacional: su inclusión implica un antecedente para que **PRTR** pueda ser considerado dentro del **Plan Estadístico Europeo, Reglamento de Eurostat**.

Novedades en PRTR-España

ECOGAN: información MTD y emisiones para granjas (1/2)

Información que genera ECOGAN



Información útil para PRTR.

- Registro de las MTD aplicadas en la granja.
- **Estimación emisiones** (atmósfera) derivadas de las actividades ganaderas: **NH₃, N₂O, NO_x, CH₄** para cada granja.
- Estimación reducciones por implantación MTD.
- Consumo de recursos de la granja (agua, combustibles y electricidad).

Novedades en PRTR-España

ECOGAN: información MTD y emisiones para granjas (2/2)

OBJETIVOS

- Aplicación de ECOGAN. Enero 2022.
- Real Decreto de ECOGAN. Se ajusta a los plazos de PRTR.
- Relación entre PRTR-España y ECOGAN. Utilizar para aquellas instalaciones que están en PRTR-España y que deben usar también esta herramienta (via código REGA).

PRTR-España "leería" los datos útiles para el reporte PRTR de los comunicados a ECOGAN

Pero...

- Sólo, por ahora, para **GANADO PORCINO**
- **El real decreto aún no está publicado**
- **Cobertura parcial del reporte PRTR;** para que aquellas granjas que deban hacerlo en PRTR se incluyen más sustancias y más focos.

(Cumplimentar ECOGAN no exime de cumplimentar el resto de la información que se solicita en PRTR-España)

Equipo Técnico PRTR-España

Correo electrónico: info@prtr-es.com

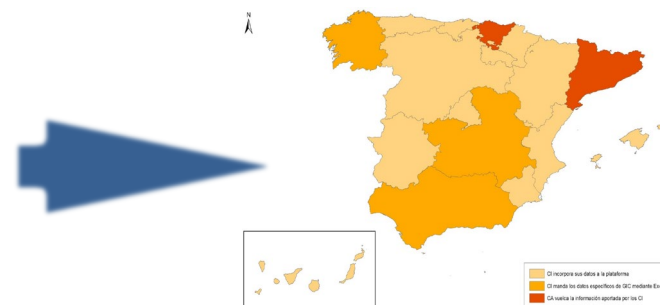
A.T. MINISTERIO PARA LA TRANSICIÓN ECOLÓGICA Y RETO DEMOGRÁFICO

Novedades en PRTR-España

Próximo ciclo 2022 (notificación datos 2021)

NO HAY CAMBIOS

- Reporte datos emisiones y residuos.
- Datos temáticos específicos GIC.



HAY CAMBIOS

- **MANUAL DE USUARIOS** (<https://prtr-es.es/documentos/guias-manuales-usuario-prtr>)
- **CONTROLES ENTRADA DATOS Y CRITERIOS DE CHEQUEOS.**
- **DATOS DE PROCESO (ADAPTACIÓN NUEVOS REQUISITOS UE)**

Muchas gracias

PARA MÁS INFORMACIÓN, CONSULTE:

<https://prtr-es.es/>